



Ansicht Nord



Ansicht Ost



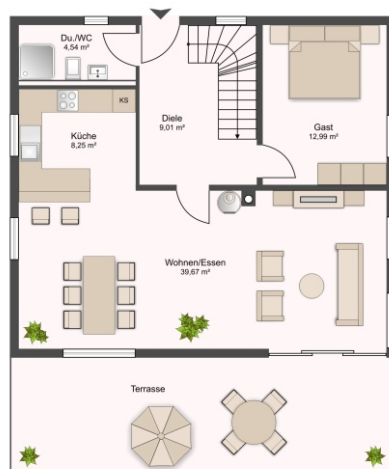
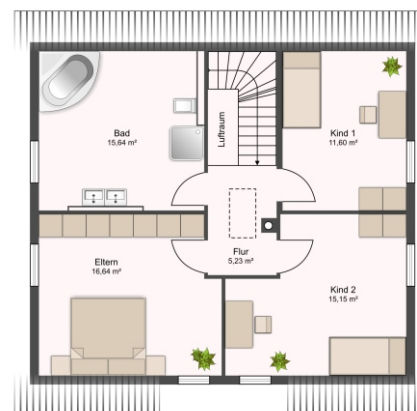
Ansicht Süd



Ansicht West

Dachgeschoss

Flur	5,23 m ²
Kind 1	11,60 m ²
Kind 2	15,15 m ²
Eltern	16,64 m ²
Bad	15,64 m ²

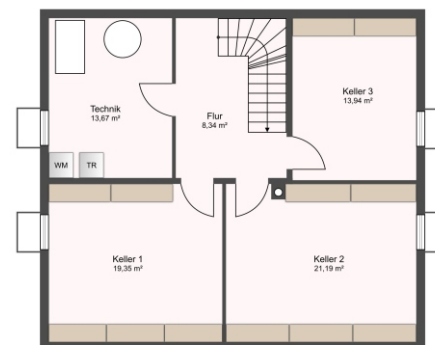


Erdgeschoss

Diele	9,01 m ²
Du./WC	4,54 m ²
Küche	8,25 m ²
Wohnen/Essen	39,67 m ²
Gast	12,99 m ²

Untergeschoss

Flur	8,34 m ²
Technik	13,67 m ²
Keller 1	19,35 m ²
Keller 2	21,19 m ²
Keller 3	13,94 m ²



FamilienHaus

Blähton-Massivwand

- massiv
- ökologisch
- schlüsselfertig

Ihr Ansprechpartner:

Eugen Geiger

Finanzfachwirt IHK

Tel.: +49(0)7581 32 03

Fax: +49(0)7581 79 63

Mobil: +49(0)171 176 86 91

mailto: eugen.geiger@t-online.de