



Ansicht Nord



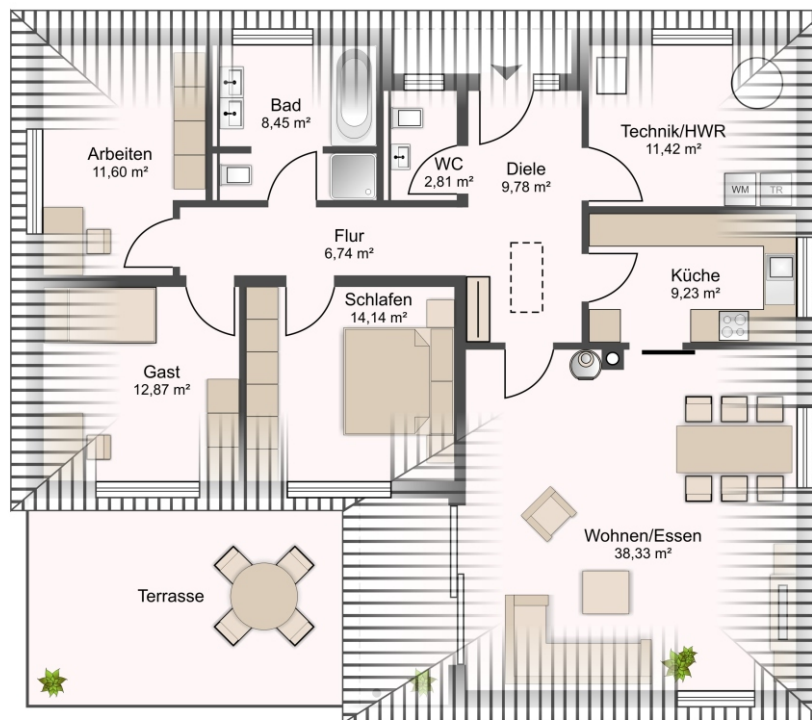
Ansicht Ost



Ansicht Süd



Ansicht West



Erdgeschoss

Diele	9,78 m ²
WC	2,81 m ²
Bad	8,45 m ²
Arbeiten	11,60 m ²
Gast	12,87 m ²
Schlafen	14,14 m ²
Flur	6,74 m ²
Wohnen/Essen	38,33 m ²
Küche	9,23 m ²
Technik/HWR	11,42 m ²
Gesamt (DIN)	125,37 m²



FamilienHaus 209

Blähton-Massivwand

- massiv
- ökologisch
- schlüsselfertig

Ihr Ansprechpartner:

Eugen Geiger

Finanzfachwirt IHK

Tel.: +49(0)7581 32 03

Fax: +49(0)7581 79 63

Mobil: +49(0)171 176 86 91

mailto: eugen.geiger@t-online.de