



Ansicht Ost



Ansicht Süd



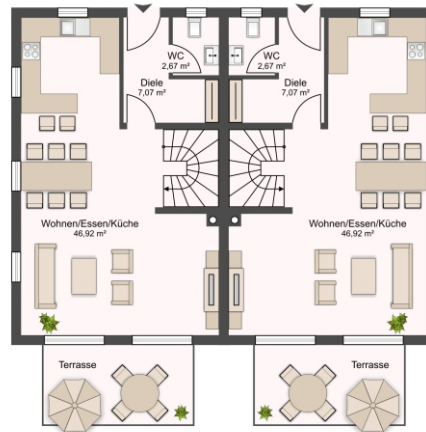
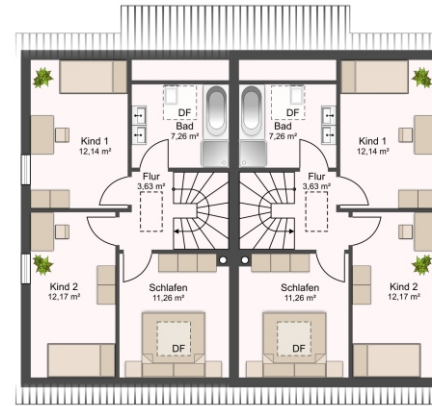
Ansicht West



Ansicht Nord

Dachgeschoss

Flur	3,63 m ²
Bad	7,26 m ²
Kind 1	12,14 m ²
Kind 2	12,17 m ²
Schlafen	11,26 m ²
Gesamt (DIN)	46,46 m²
Gesamt (Grundfläche)	55,50 m²



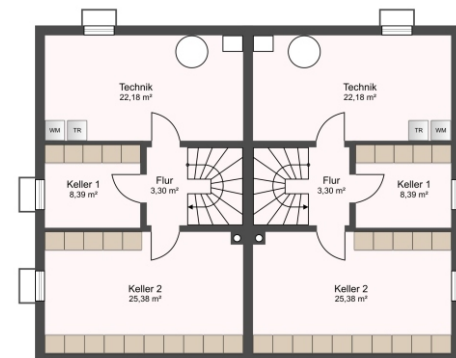
Erdgeschoss

Diele	7,07 m ²
WC	2,67 m ²
Wohnen/Essen/Küche	46,92 m²
Gesamt (DIN)	56,66 m²

DIN-Wohnfläche EG und DG 103,12 m²

Untergeschoss

Flur	3,30 m ²
Technik	22,18 m ²
Keller 1	8,39 m ²
Keller 2	25,38 m ²
Nutzfläche ges.	59,25 m²



FamilienHaus 208

Blähton-Massivwand

- massiv
- ökologisch
- schlüsselfertig

Ihr Ansprechpartner:

Eugen Geiger

Finanzfachwirt IHK

Tel.: +49(0)7581 32 03

Fax: +49(0)7581 79 63

Mobil: +49(0)171 176 86 91

mailto: eugen.geiger@t-online.de