



Ansicht Ost



Ansicht Süd



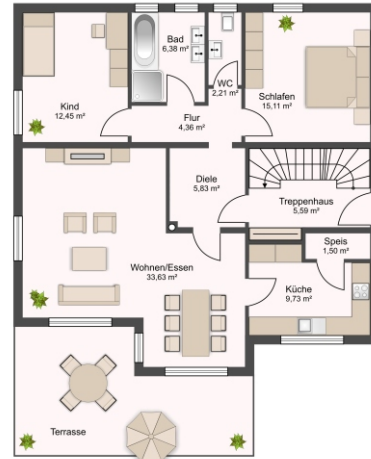
Ansicht West



Ansicht Nord

Dachgeschoss

Flur	4,92 m ²
Kind	10,27 m ²
Diele	6,76 m ²
Wohnen/Essen/Küche	38,92 m ²
Bad	7,48 m ²
Schlafen	12,10 m ²
Gesamt (DIN)	80,45 m²
Gesamt (Grundfläche)	93,71 m²



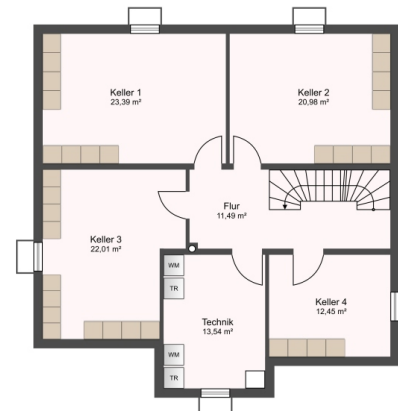
Erdgeschoss

Treppenhaus	5,59 m ²
Diele	5,83 m ²
Schlafen	15,11 m ²
WC	2,21 m ²
Flur	4,36 m ²
Bad	6,38 m ²
Kind	12,45 m ²
Wohnen/Essen	33,63 m ²
Küche	9,73 m ²
Speis	1,50 m ²
Gesamt (DIN)	96,79 m²

DIN-Wohnfläche EG und DG 177,24 m²

Untergeschoss

Flur	11,49 m ²
Technik	13,54 m ²
Keller 3	22,01 m ²
Keller 1	23,39 m ²
Keller 2	20,98 m ²
Keller 4	12,45 m ²
Nutzfläche ges.	103,86 m²



FamilienHaus 207

Blähton-Massivwand

- massiv
- ökologisch
- schlüsselfertig

Ihr Ansprechpartner:

Eugen Geiger

Finanzfachwirt IHK

Tel.: +49(0)7581 32 03

Fax: +49(0)7581 79 63

Mobil: +49(0)171 176 86 91

mailto: eugen.geiger@t-online.de