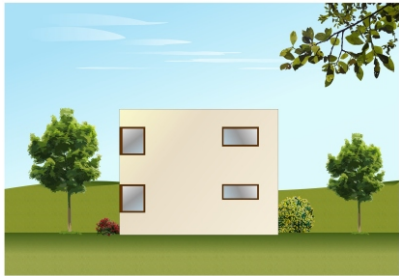




Ansicht Nord



Ansicht Ost



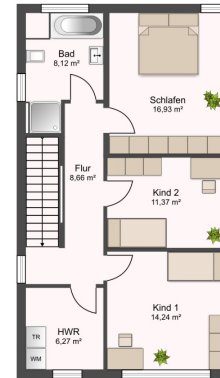
Ansicht Süd



Ansicht West

Obergeschoss

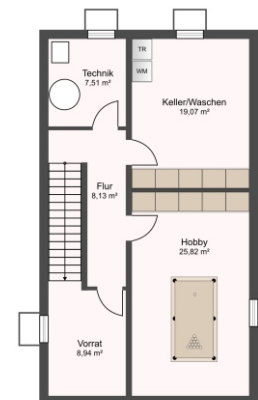
| | |
|---------------------|----------------------------|
| Flur | 8,66 m ² |
| HWR | 6,27 m ² |
| Kind 1 | 14,24 m ² |
| Kind 2 | 11,37 m ² |
| Schlafen | 16,93 m ² |
| Bad | 8,12 m ² |
| Gesamt (DIN) | 65,59 m² |



Erdgeschoss

| | |
|---------------------|----------------------------|
| Diele | 7,02 m ² |
| WC | 3,07 m ² |
| Küche | 10,64 m ² |
| Wohnen/Essen | 41,72 m ² |
| Abst. | 4,49 m ² |
| Gesamt (DIN) | 69,01 m² |

DIN-Wohnfläche EG und DG 132,53 m²



Untergeschoss

| | |
|---------------------|----------------------------|
| Flur | 8,13 m ² |
| Technik | 7,51 m ² |
| Keller/Waschen | 19,07 m ² |
| Hobby | 25,82 m ² |
| Vorrat | 8,94 m ² |
| Gesamt (DIN) | 69,47 m² |



FamilienHaus 206

Blähton-Massivwand

- massiv
- ökologisch
- schlüsselfertig

Ihr Ansprechpartner:

Eugen Geiger

Finanzfachwirt IHK

Tel.: +49(0)7581 32 03

Fax: +49(0)7581 79 63

Mobil: +49(0)171 176 86 91

mailto: eugen.geiger@t-online.de