



Ansicht Nord



Ansicht Ost



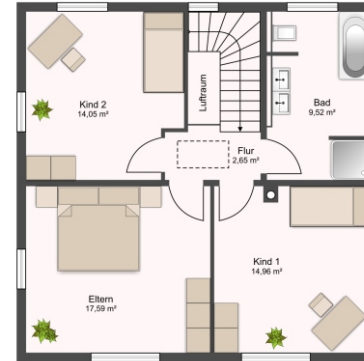
Ansicht Süd



Ansicht West

Obergeschoss

Flur	2,65 m ²
Bad	9,52 m ²
Kind 1	14,96 m ²
Eltern	17,59 m ²
Kind 2	14,05 m ²
Gesamt (DIN)	58,77 m²



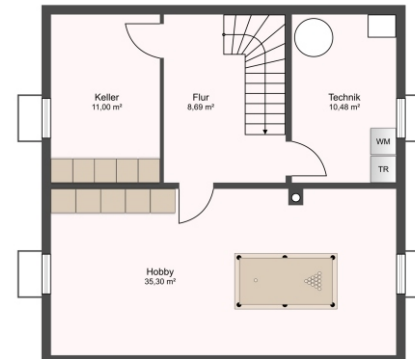
Erdgeschoss

Diele	8,07 m ²
WC	2,83 m ²
Arbeiten	7,05 m ²
Wohnen/Essen	9,68 m ²
Küche	33,03 m ²
Gesamt (DIN)	60,66 m²

DIN-Wohnfläche EG und DG 119,43 m²

Untergeschoss

Flur	8,69 m ²
Keller	11,00 m ²
Hobby	35,30 m ²
Technik	10,48 m ²
Gesamt (DIN)	65,47 m²



FamilienHaus 205

Blähton-Massivwand

- massiv
- ökologisch
- schlüsselfertig

Ihr Ansprechpartner:

Eugen Geiger

Finanzfachwirt IHK

Tel.: +49(0)7581 32 03

Fax: +49(0)7581 79 63

Mobil: +49(0)171 176 86 91

mailto: eugen.geiger@t-online.de