



Ansicht Ost



Ansicht Süd



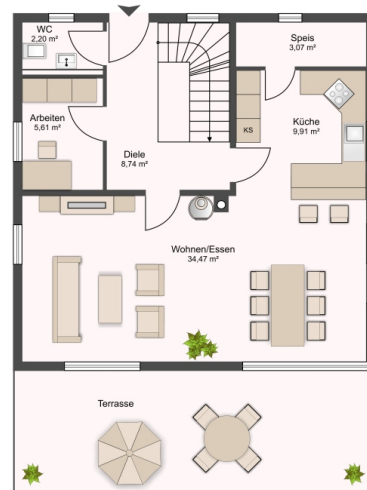
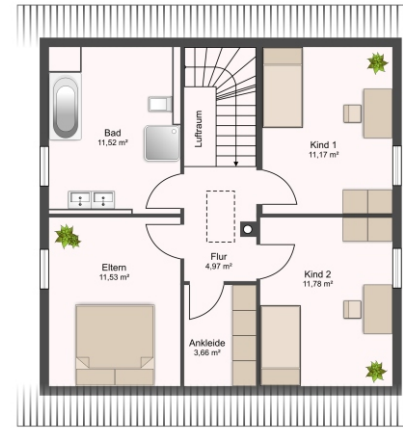
Ansicht West



Ansicht Nord

## Dachgeschoss

Flur	4,97 m <sup>2</sup>
Bad	11,52 m <sup>2</sup>
Kind 1	11,17 m <sup>2</sup>
Kind 2	11,78 m <sup>2</sup>
Ankleide	3,66 m <sup>2</sup>
Eltern	11,53 m <sup>2</sup>
<b>Gesamt (DIN)</b>	<b>54,63 m<sup>2</sup></b>
<b>Gesamt (Grundfläche)</b>	<b>64,39 m<sup>2</sup></b>



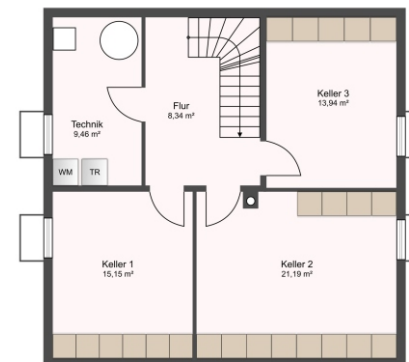
## Erdgeschoss

Diele	8,74 m <sup>2</sup>
WC	2,20 m <sup>2</sup>
Arbeiten	5,61 m <sup>2</sup>
Wohnen/Essen	34,47 m <sup>2</sup>
Küche	9,91 m <sup>2</sup>
Speis	3,07 m <sup>2</sup>
<b>Gesamt (DIN)</b>	<b>64,00 m<sup>2</sup></b>

DIN-Wohnfläche EG und DG 118,63 m<sup>2</sup>

## Untergeschoss

Flur	8,34 m <sup>2</sup>
Technik	9,46 m <sup>2</sup>
Keller 1	15,15 m <sup>2</sup>
Keller 2	21,19 m <sup>2</sup>
Keller 3	13,94 m <sup>2</sup>
<b>Nutzfläche ges.</b>	<b>68,13 m<sup>2</sup></b>



# FamilienHaus 204

## Blähton-Massivwand

- massiv
- ökologisch
- schlüsselfertig

Ihr Ansprechpartner:

Eugen Geiger

Finanzfachwirt IHK

Tel.: +49(0)7581 32 03

Fax: +49(0)7581 79 63

Mobil: +49(0)171 176 86 91

mailto: eugen.geiger@t-online.de