



Ansicht Ost



Ansicht Süd



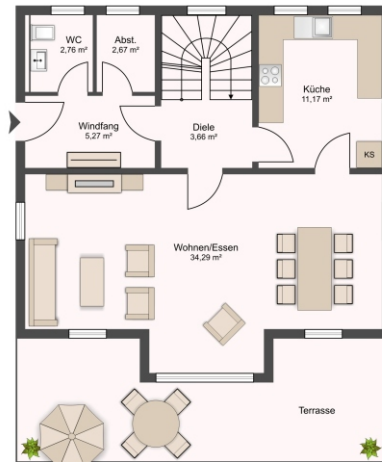
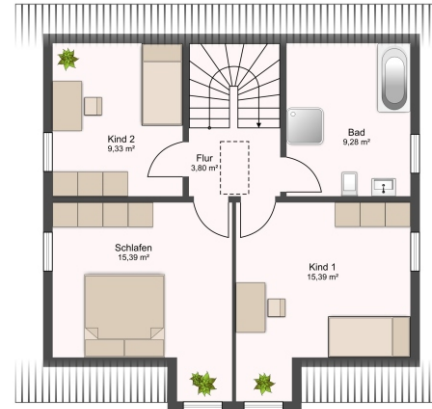
Ansicht West



Ansicht Nord

Dachgeschoss

Flur	3,80 m ²
Bad	9,28 m ²
Kind 1	15,39 m ²
Schlafen	15,39 m ²
Kind 2	9,33 m ²
Gesamt (DIN)	53,19 m²
Gesamt (Grundfläche)	62,79 m²



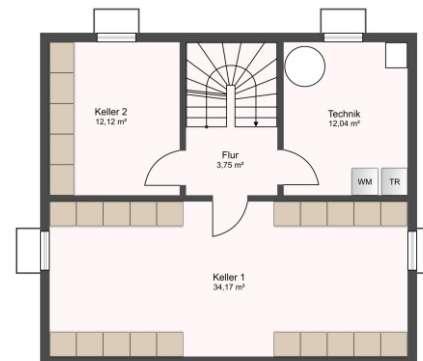
Erdgeschoss

Windfang	5,27 m ²
WC	2,76 m ²
Abst.	2,67 m ²
Diele	3,66 m ²
Küche	11,17 m ²
Wohnen/EsSEN	34,29 m²
Gesamt (DIN)	59,82 m²

DIN-Wohnfläche EG und DG 113,01 m²

Untergeschoss

Flur	3,75 m ²
Technik	12,04 m ²
Keller 1	34,17 m ²
Keller 2	12,12 m ²
Nutzfläche ges.	62,08 m²



FamilienHaus 203

Blähton-Massivwand

- massiv
- ökologisch
- schlüsselfertig

Ihr Ansprechpartner:

Eugen Geiger

Finanzfachwirt IHK

Tel.: +49(0)7581 32 03

Fax: +49(0)7581 79 63

Mobil: +49(0)171 176 86 91

mailto: eugen.geiger@t-online.de