



Ansicht Nord



Ansicht Ost



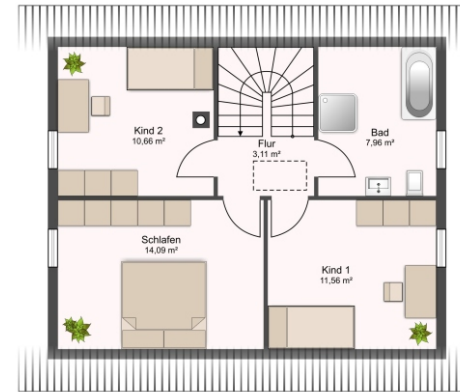
Ansicht Süd



Ansicht West

Dachgeschoss

Flur	3,11 m ²
Bad	7,96 m ²
Kind 1	11,56 m ²
Schlafen	14,09 m ²
Kind 2	10,66 m ²
Gesamt (DIN)	47,38 m²
Gesamt (Grundfläche)	59,14 m²



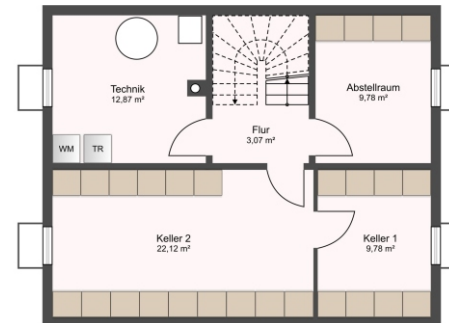
Erdgeschoss

Diele/Gard.	9,60 m ²
WC	2,34 m ²
Wohnen/Essen	33,12 m ²
Küche	9,46 m ²
Gesamt (DIN)	54,52 m²

DIN-Wohnfläche EG und DG 101,90 m²

Untergeschoss

Flur	3,07 m ²
Abst.	9,78 m ²
Keller 1	9,78 m ²
Keller 2	22,12 m ²
Technik	12,87 m ²
Nutzfläche ges.	57,62 m²



FamilienHaus 201

Blähton-Massivwand

- massiv
- ökologisch
- schlüsselfertig

Ihr Ansprechpartner:

Eugen Geiger

Finanzfachwirt IHK

Tel.: +49(0)7581 32 03

Fax: +49(0)7581 79 63

Mobil: +49(0)171 176 86 91

mailto: eugen.geiger@t-online.de